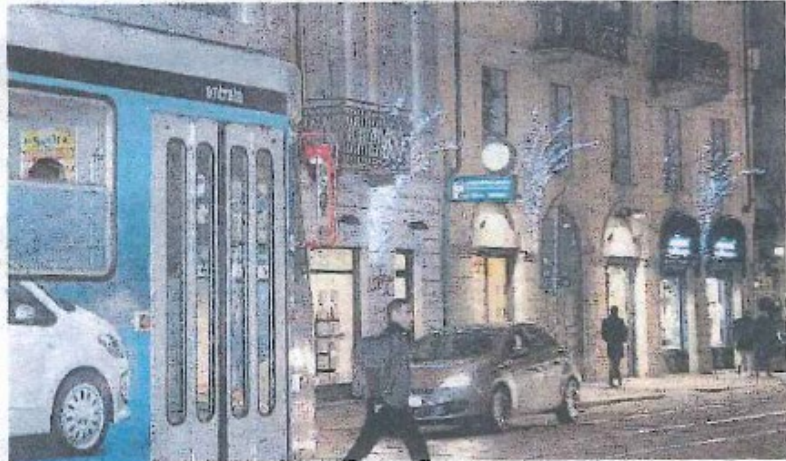


PORTA ROMANA**Panettone solidale
per una casa di accoglienza
in Terra Santa a Nazareth**

UN FILO IDEALE, anzi una fetta di panettone unisce idealmente corso di Porta Romana a Nazareth, in Terra Santa. Dopo il debutto di ieri anche oggi l'iniziativa voluta dall'associazione dei commercianti Porta Romana Bella e da Hope, la onlus che sostiene diversi progetti a favore dell'infanzia in Medio Oriente, trasformerà il tratto di corso compreso fra piazza Missori e la chiesa di San Nazaro, all'altezza dell'incrocio con via Santa Sofia, in una grande festa, dalle 11 alle 20, nel corso della quale verranno offerte degustazioni di panettone e proposto alla vendita, all'interno di cinque isole colorate disposte lungo il corso,



il panettone dell'associazione al prezzo di 10 euro. Denaro che sarà raccolto e devoluto per sostenere una casa d'accoglienza a Nazareth. Giochi e visite guidate in questo pezzo di Milano storica compreso fra l'università, la cripta di San Giovanni in Conca e le

bellissime chiese di San Paolo Converso e San Nazaro in Brolo completeranno le due giornate. Non è tutto. Previste anche performance di arti marziali con Riccardo Ragno, oro mondiale 2009 e l'esibizione del coro composto da studenti coreani.